

RÉSEAU DE CHALEUR URBAIN GRANDE ILE

Comité annuel des usagers 26 mars 2025

En présence de :

- **Hélène GEOFFROY** - Maire de Vaulx-en-Velin, Vice-Présidente de la Métropole de Lyon
- **Didier FANGEAT, Etienne FIEUX, Tristan MARRIÉ** - Métropole de Lyon, Unité Réseaux de chaleur et de froid urbains
- **Jean-Luc TRUCHET** - Naldeo Stratégies Publiques (Assistant à maîtrise d'ouvrage pour la Métropole de Lyon)
- **Xavier DE GUILLEBON, Alban KRAFT, Julien DAMIAN, Vincent JUIF** - V3E (filiale de Dalkia)
- **Samir CHALAL, Jérôme LAURENT** - Dalkia exploitation

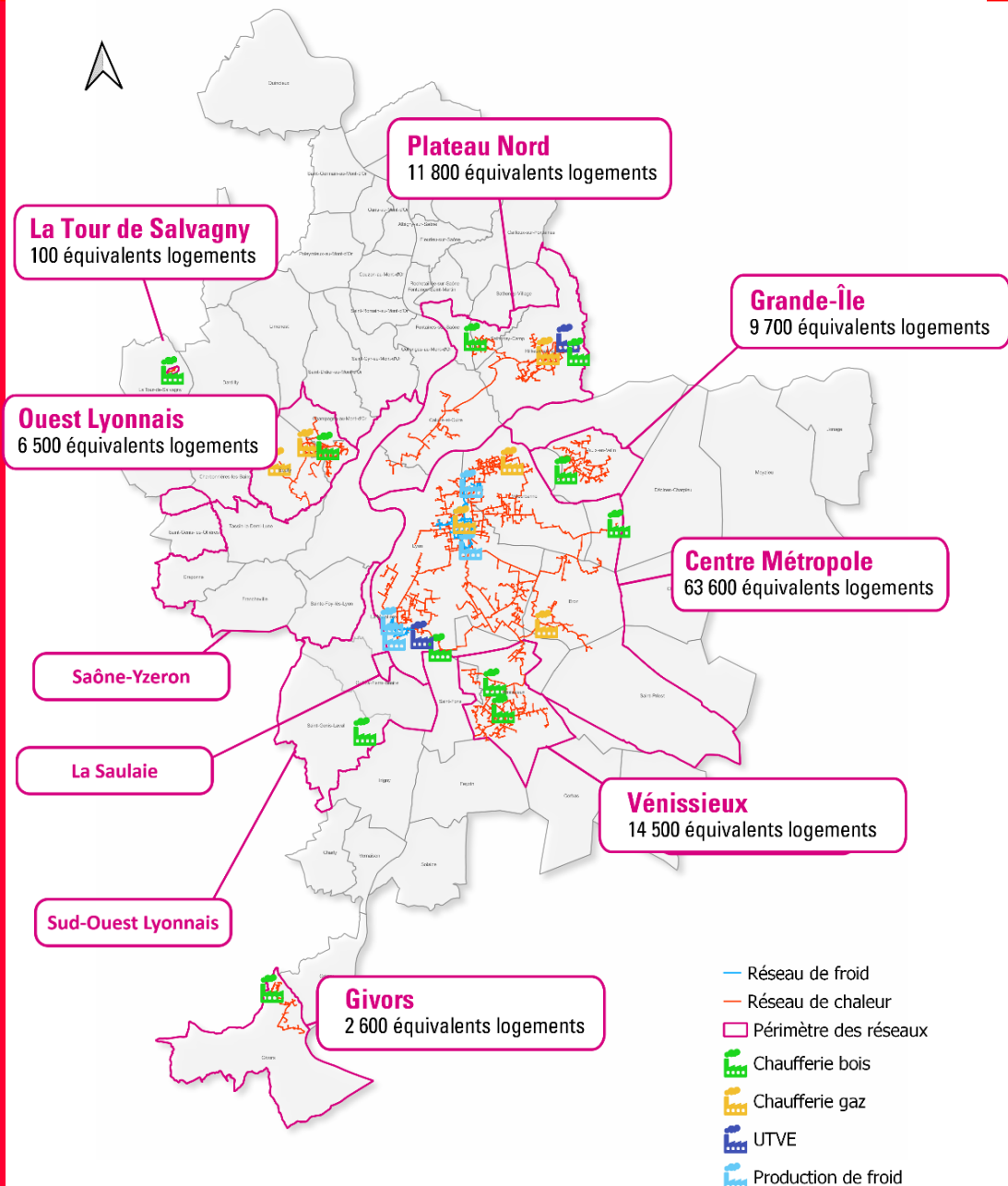
SOMMAIRE

- Les réseaux de chaleur de la Métropole de Lyon
- Le réseau « Grande Ile »
- Bilan énergétique 2024
- Tarifs
- Travaux et Développement
- Le classement du réseau
- Vos questions

Les réseaux de chaleur de la Métropole de Lyon



Les 8 réseaux de chaleur urbains de la Métropole



Réseaux en service :
7 réseaux de chaleur
2 réseaux de froid

En 2023 :

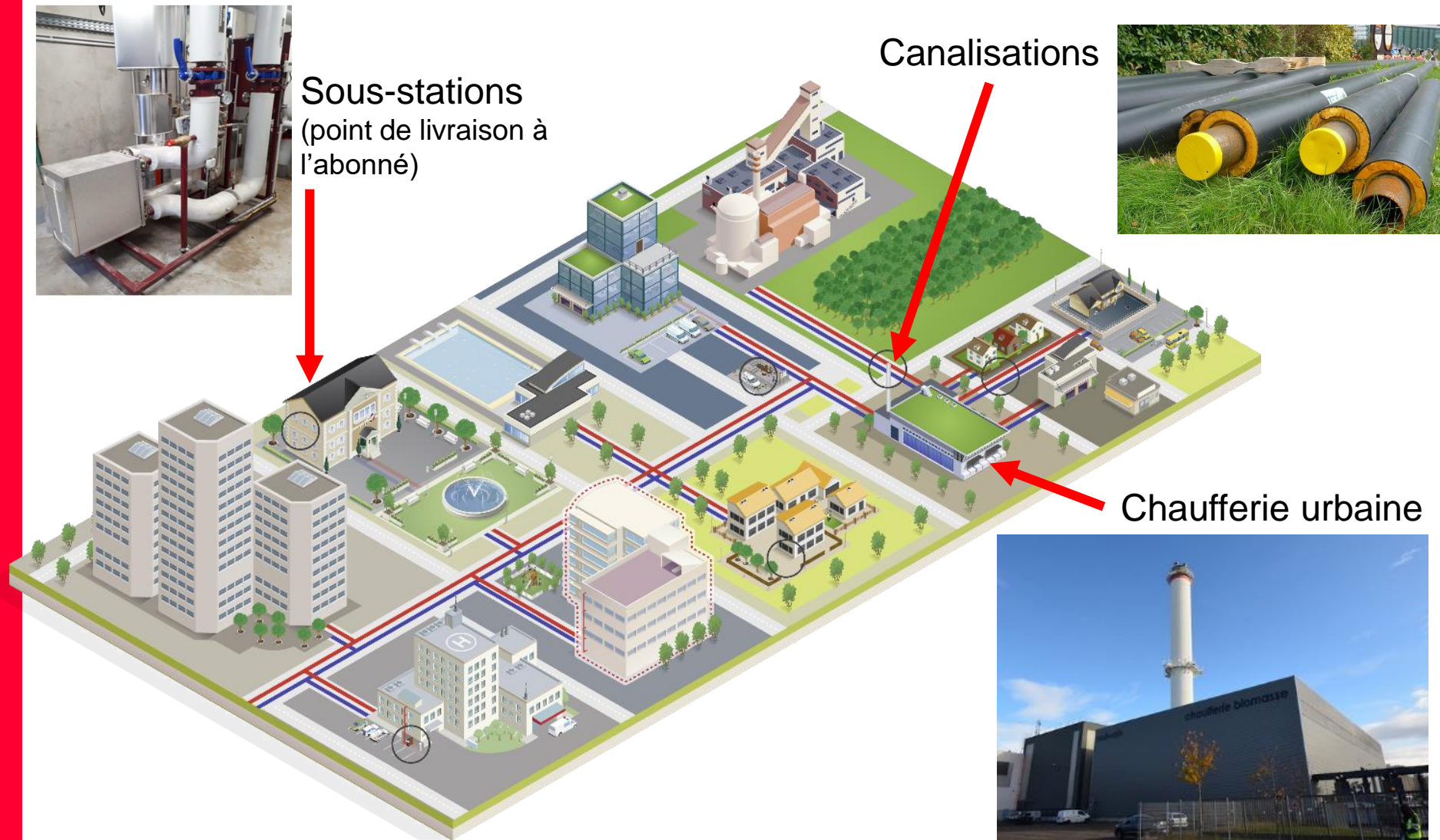
- 117 000 équivalents-logements
- 1061 GWh distribués
- Taux d'EnR&R moyen : 65,8%
- 320 km de réseau

Réseaux en création :
1 réseaux de chaleur
1 réseau de chaleur et de froid
1 réseau de chaleur en projet

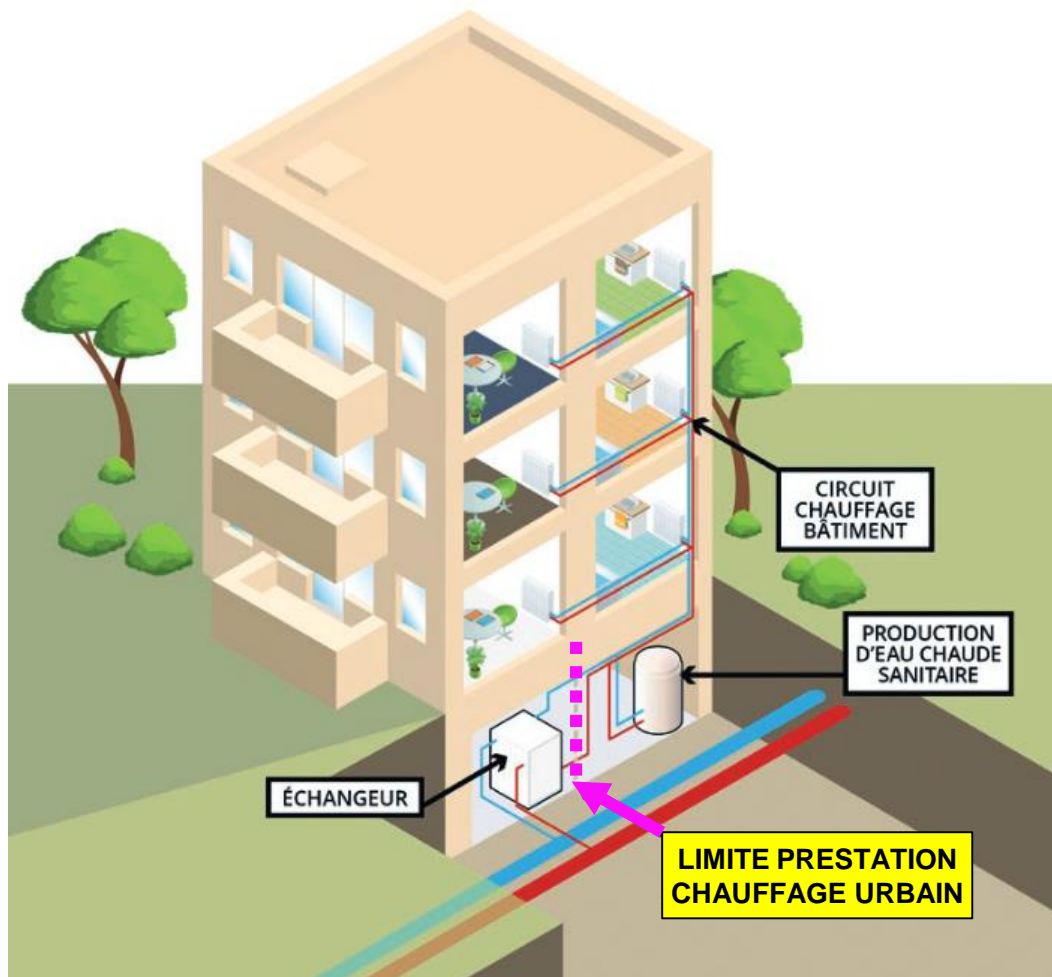
Objectifs à l'horizon 2026 :

- 200 000 équivalents-logements
- Taux d'EnR&R moyen : 72%

Qu'est-ce qu'un réseau de chaleur urbain ?



Qu'est-ce qu'un réseau de chaleur urbain ?



Film ADEME fonctionnement
réseau de chaleur
[https://www.youtube.com/
watch?v=MFL1OxpmcY](https://www.youtube.com/watch?v=MFL1OxpmcY)



Réseau « secondaire » = interne au bâtiment, qui alimente les usagers en chauffage et eau chaude sanitaire

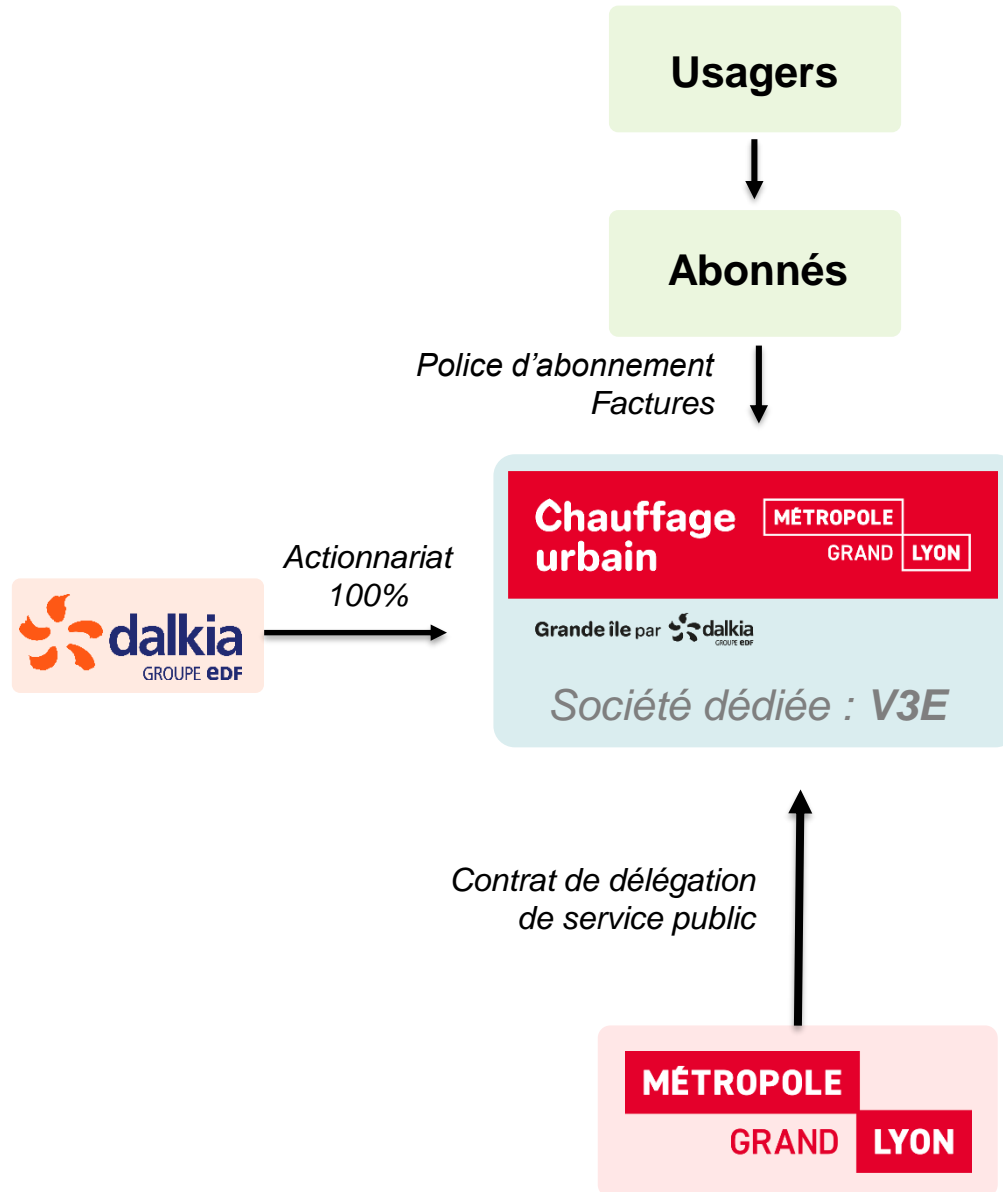
Nécessité d'entretenir les équipements techniques internes au bâtiment (expansion, traitement de l'eau, pot à boue)

Pour le réseau Grande Ile : c'est **V3E** (Dalkia) qui est l'exploitant du réseau primaire



Le réseau de chaleur « Grande Ile »

Organisation & contacts

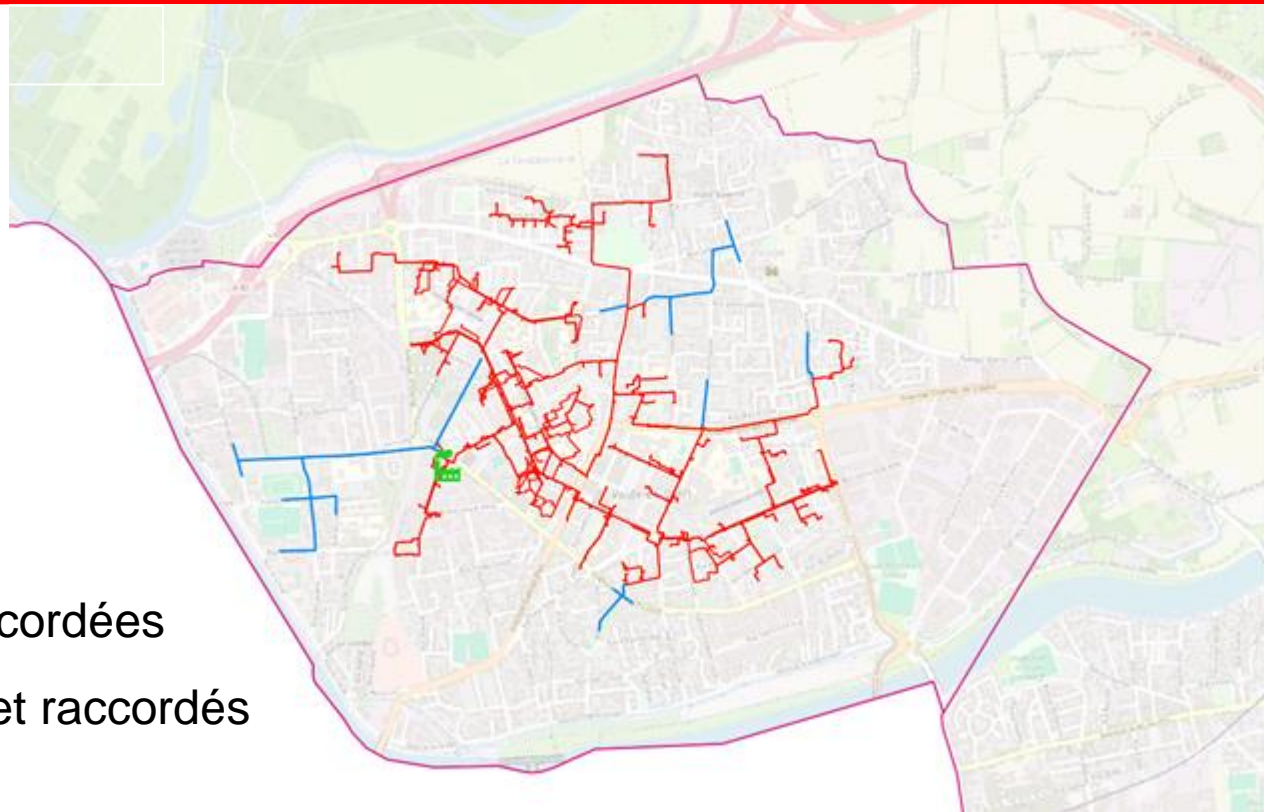


- Service joignable 24h/24 :
0 800 80 93 00
- Espace client
- Interlocuteur technique :
Julien DAMIAN
julien.damian@dalkia.fr
- Interlocuteurs commerciaux :
Alban KRAFT
alban.kraft@dalkia.fr
06 60 78 59 06

- Adresse mail générique :
reseauxdechaleur@grandlyon.com

Chiffres clés du réseau en 2024

- En travaux / étude
- En service



- **20,4 km** de réseau
- 151 sous-stations raccordées
- **83 979 kW** souscrits et raccordés
- **9 700 équivalents logements**
- 82 GWh distribués en 2024
- Réseau mis en service en 1973 (Chauffage urbain de la ZUP)

La production de chaleur

La chaufferie est située avenue Gaston Monmousseau et accessible depuis le 12 rue Jean Corona
Elle est actuellement composée de :

- **3 chaudières bois** de 8 MW
- **1 Système** de récupération d'énergie sur les fumées des chaudières bois
- **3 chaudières gaz** (appoint-secours)



Combustible bois :

Plaquettes forestières et broyat

Origine du bois :

- 50 km en moyenne
- 220 km au maximum

Volume de stockage :

2 silos pour un volume total de 2350 m³
(autonomie de 2 à 3 jours)

Économies annuelles en émission de CO₂:

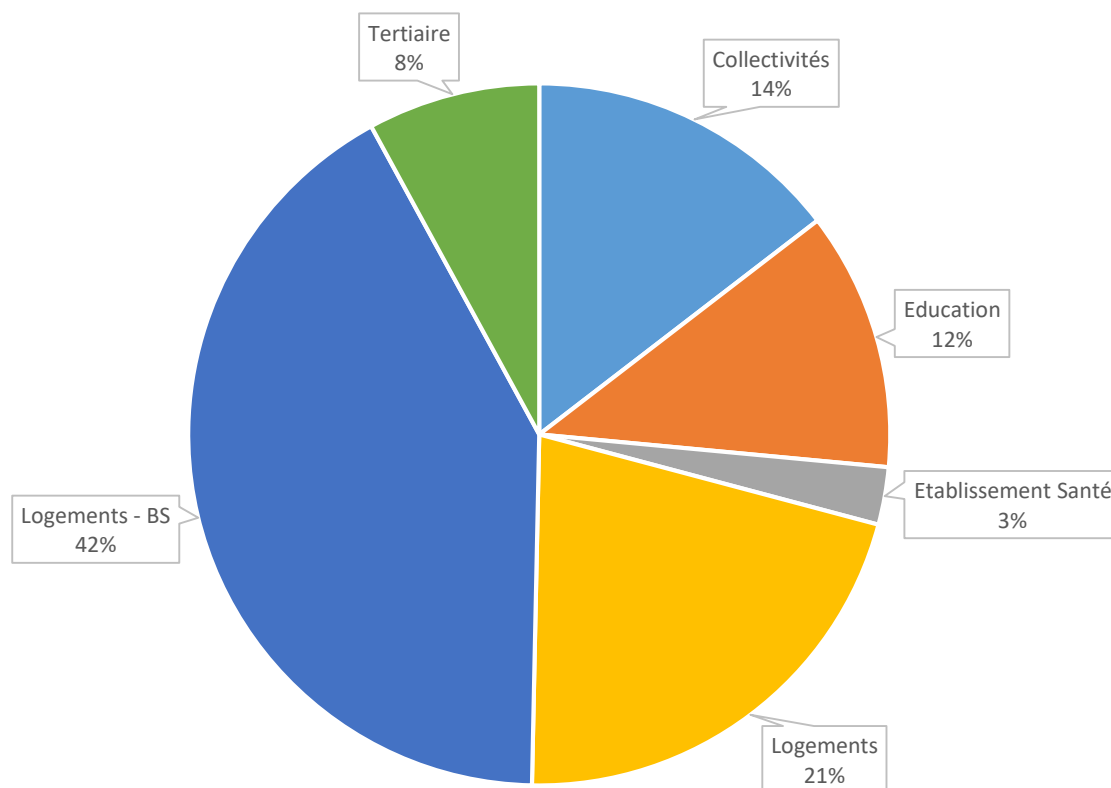
15 764 T de CO₂/ an soit :



78 millions de km parcourus en voiture



Répartition du nombre d'abonnés par typologie fin 2024



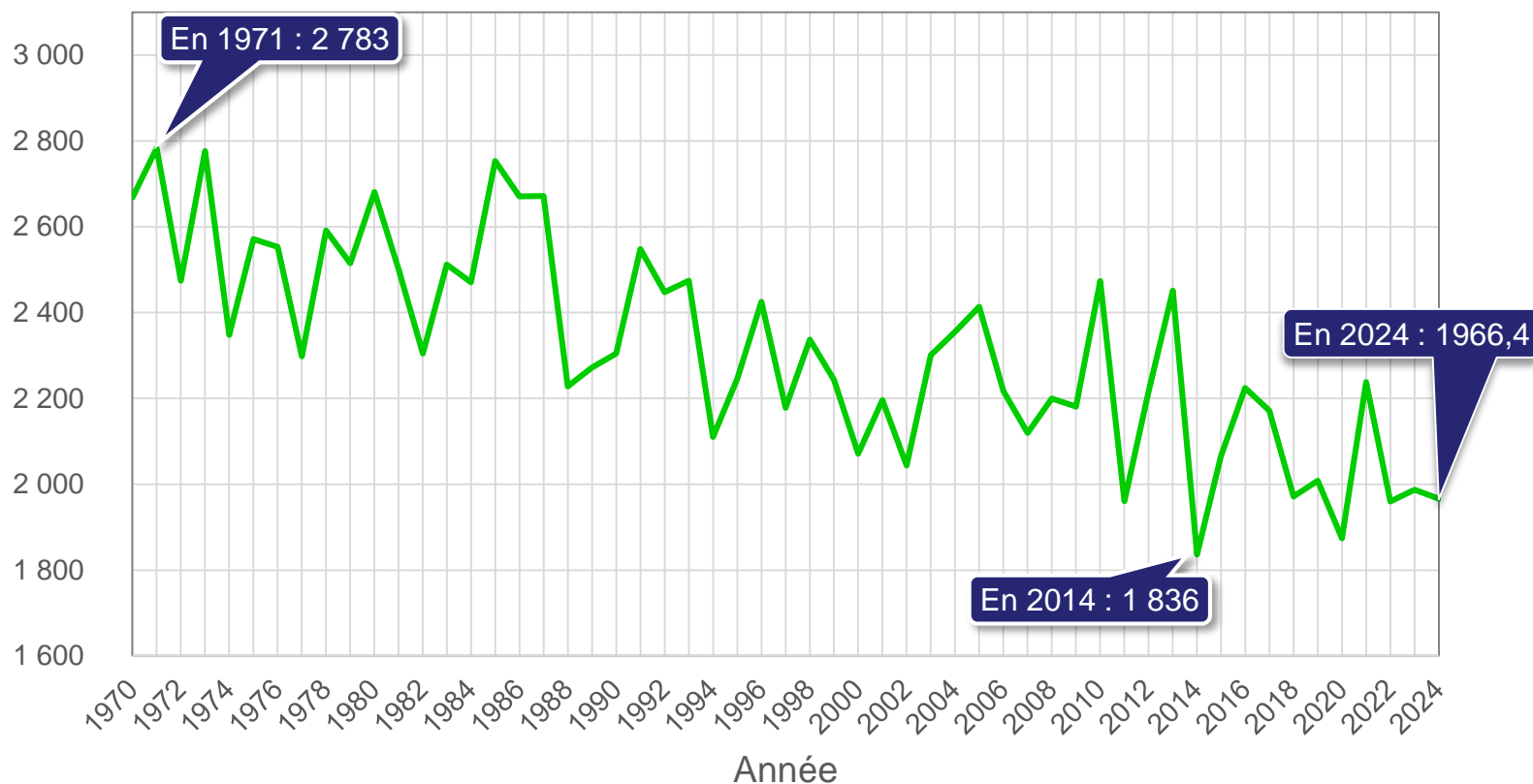
Famille d'Abonnés	Nombre d'Abonnés	Puissance souscrite totale (kW)
Collectivités	22	5 808
Education	18	9 852
Etablissement Santé	4	1 053
Logements	32	21 234
Logements - BS	63	43 376
Tertiaire	12	2 656
Total général	151	83 979



Bilan énergétique 2024

Bilan climatique

Rigueur climatique en DJU (hors juin / juillet / août / septembre)

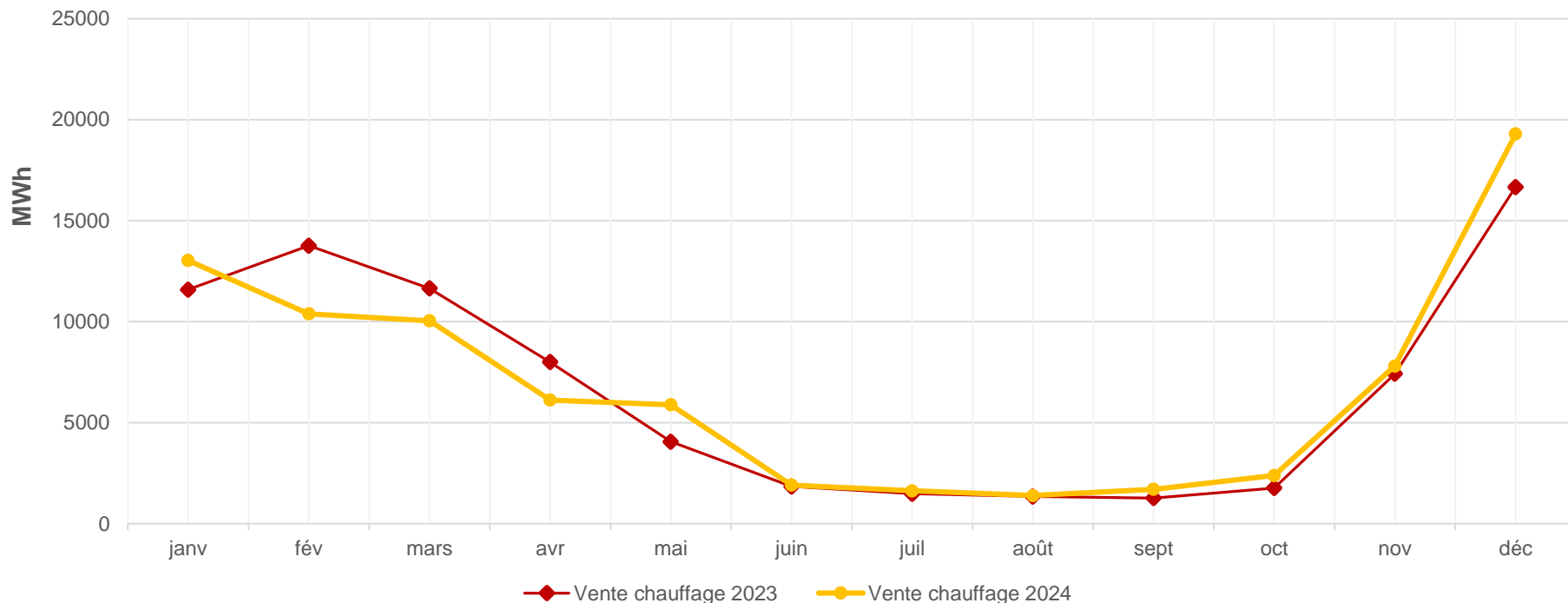


- Rigueur climatique en 2024 : -1% par rapport à 2023

Bilan énergétique 2024



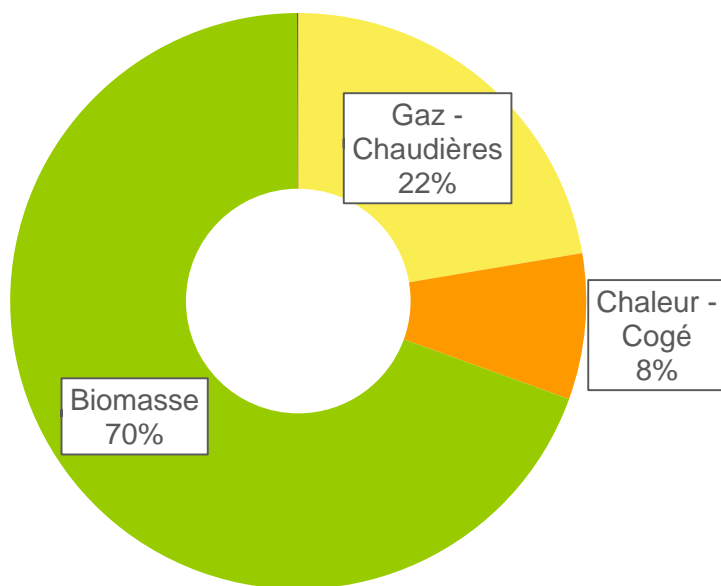
Ventes de chaleur sur l'année 2024 : 81,6 GWh



- ❖ Energie vendue en hausse de 1% par rapport à 2023 :
 - Stable et cohérent avec la rigueur climatique

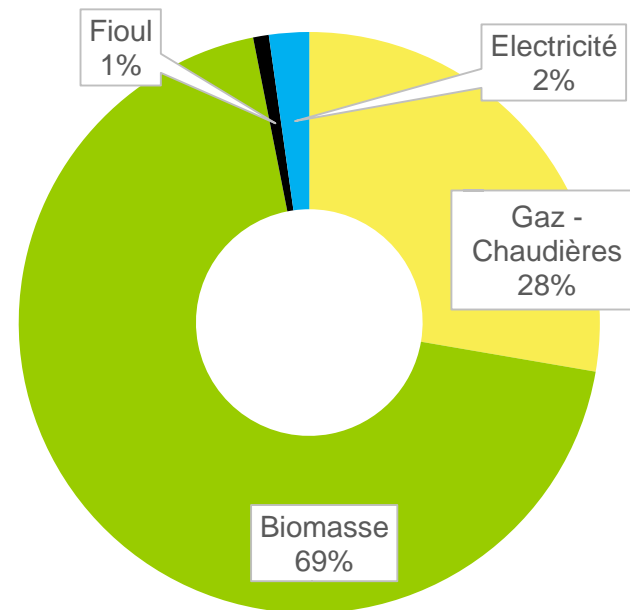
Mixité énergétique du réseau

Mixité annuelle - 2023



Taux d'ENR&R : **70%**

Mixité annuelle - 2024



Taux d'ENR&R : **71%**

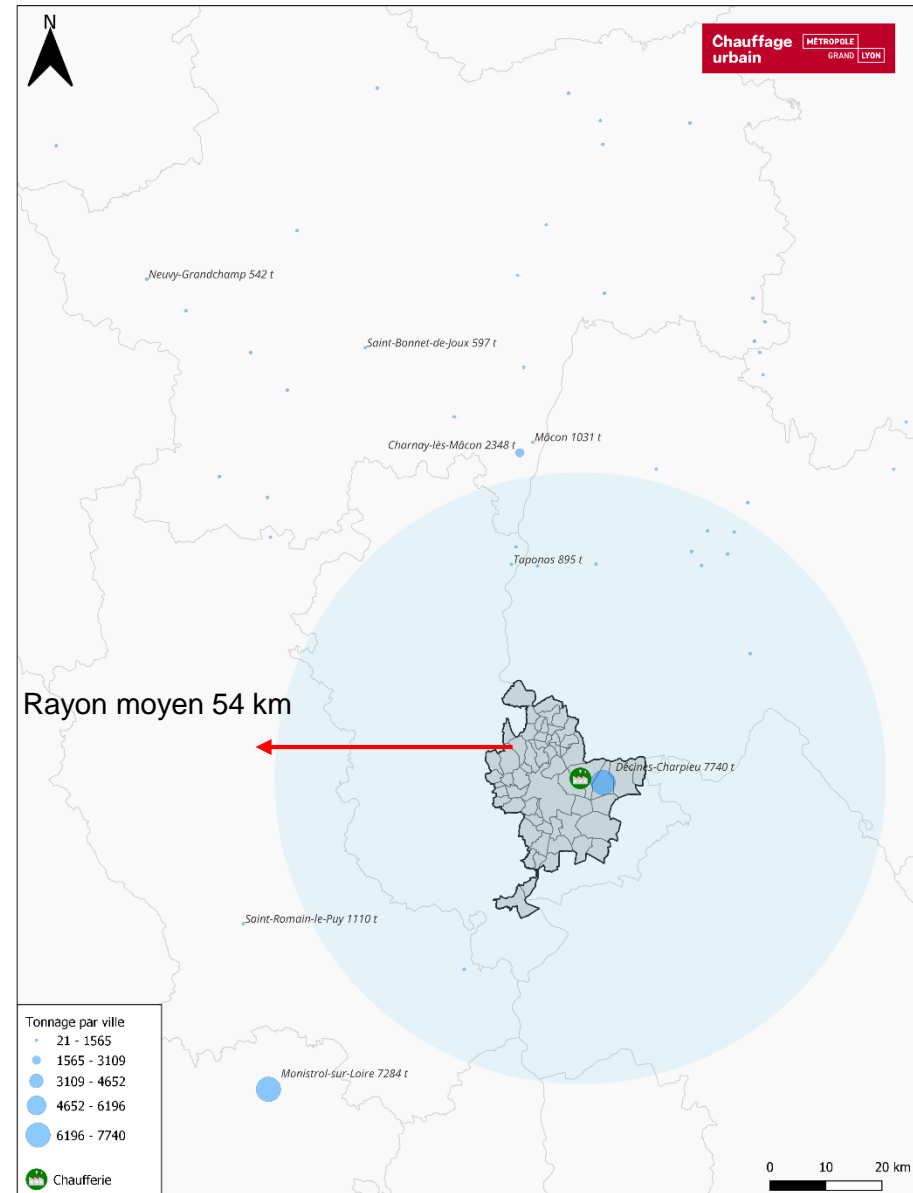
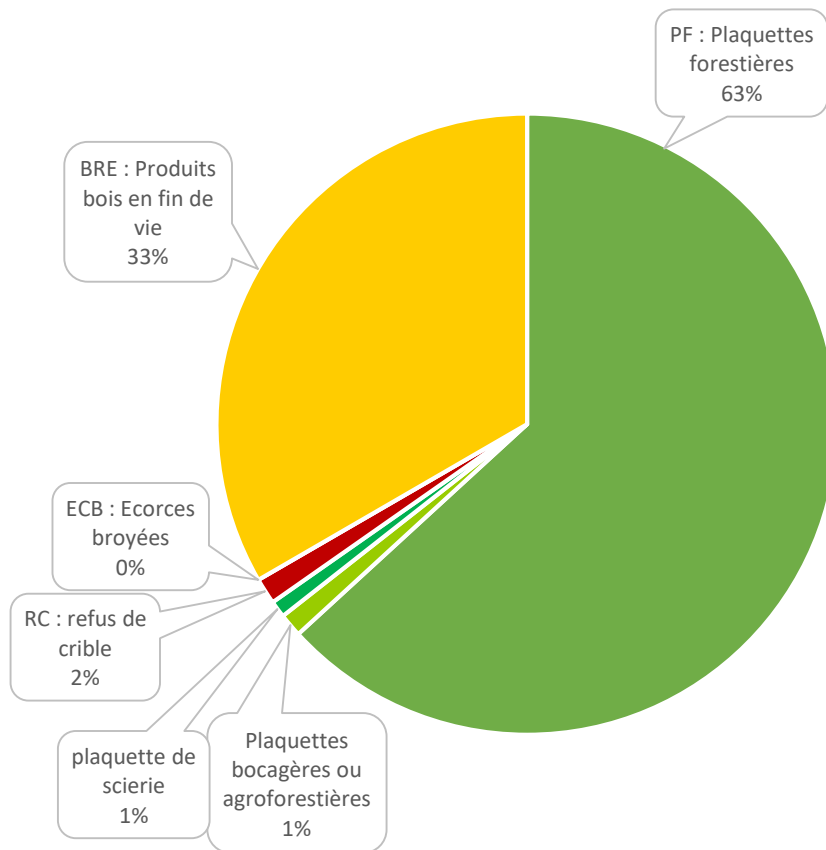
- Part d'énergie biomasse prépondérante, stable entre 2023 et 2024
- Dernière année de fonctionnement de la **cogénération**
- Consommation de fioul par les chaudières mobiles pendant les travaux de dévoiement Sytral
- Consommation d'électricité suite à la mise en service de la récupération de chaleur sur les fumées

Rappel : la facturation se fait sur la mixité contractuelle et non réelle

Période		bois	gaz	cogénération
01/02/2022	31/12/2034	78,0%	22,0%	0%

Consommation de bois de la chaufferie en 2024

- **25 273** tonnes de bois
- Environ **1000** livraisons
- Rayon moyen d'approvisionnement : **54 km**
- Bois PEFC¹ : **21%**

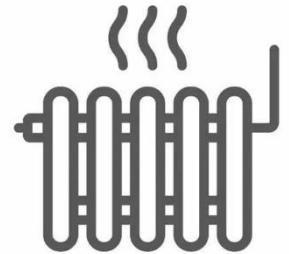
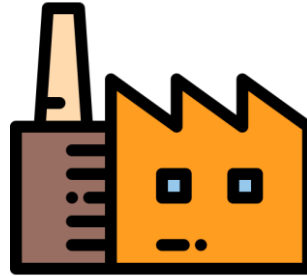
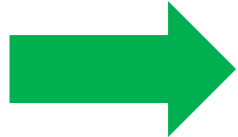


1 : Le label PEFC garantit au consommateur que le produit qu'il achète est issu de sources responsables et qu'à travers son acte d'achat, il contribue à la gestion durable des forêts

Rendement énergétique



- rapport entre l'énergie utilisée en entrée de chaufferie (biomasse ou gaz) et l'énergie vendue en pied d'immeubles
- illustre les pertes d'énergie dans les chaudières et dans les réseaux pour la distribution de l'énergie



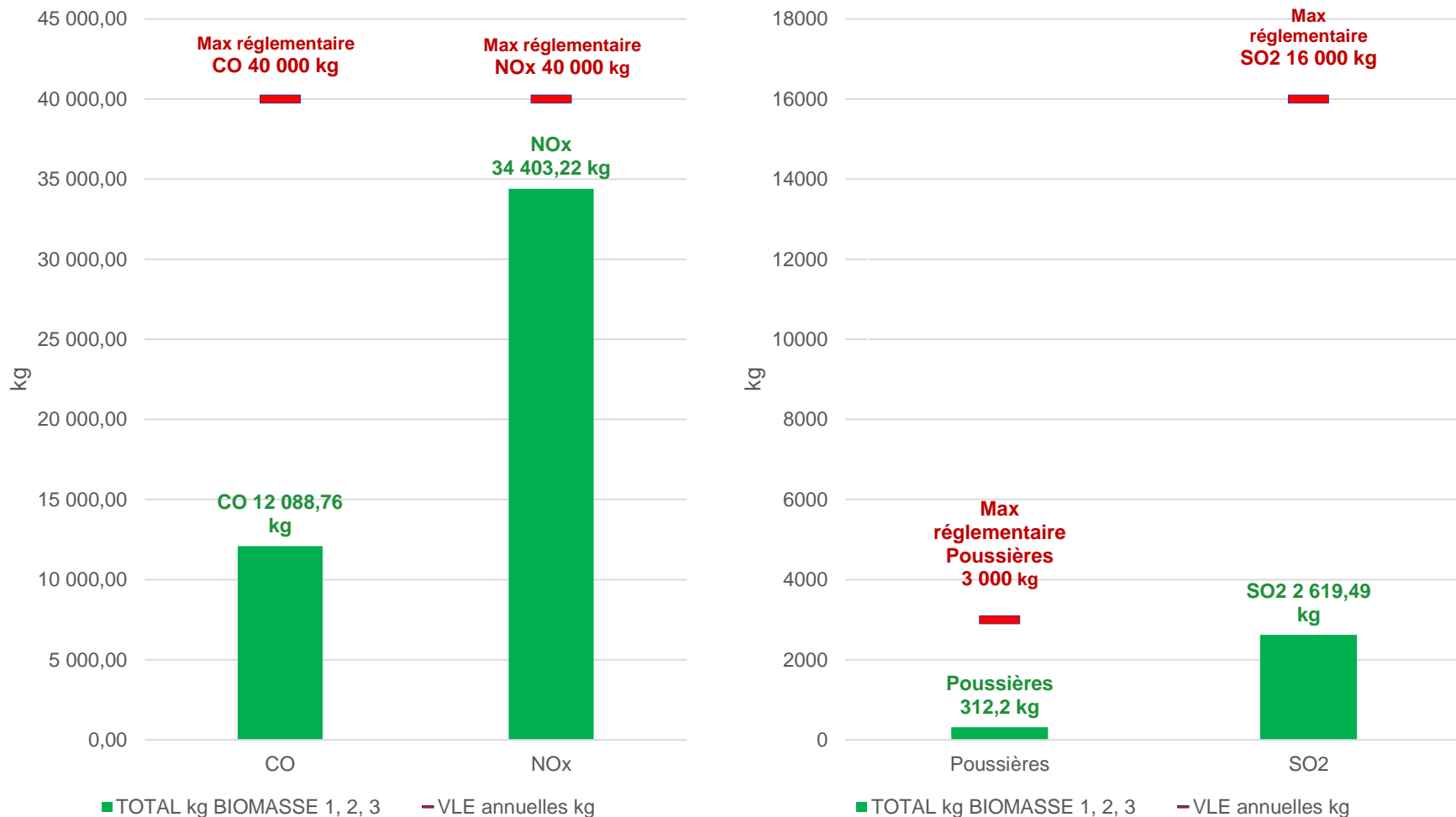
Rendement global :

- 2023 : **75,7 %**
- **2024 : 78,6 %**

Émissions atmosphériques

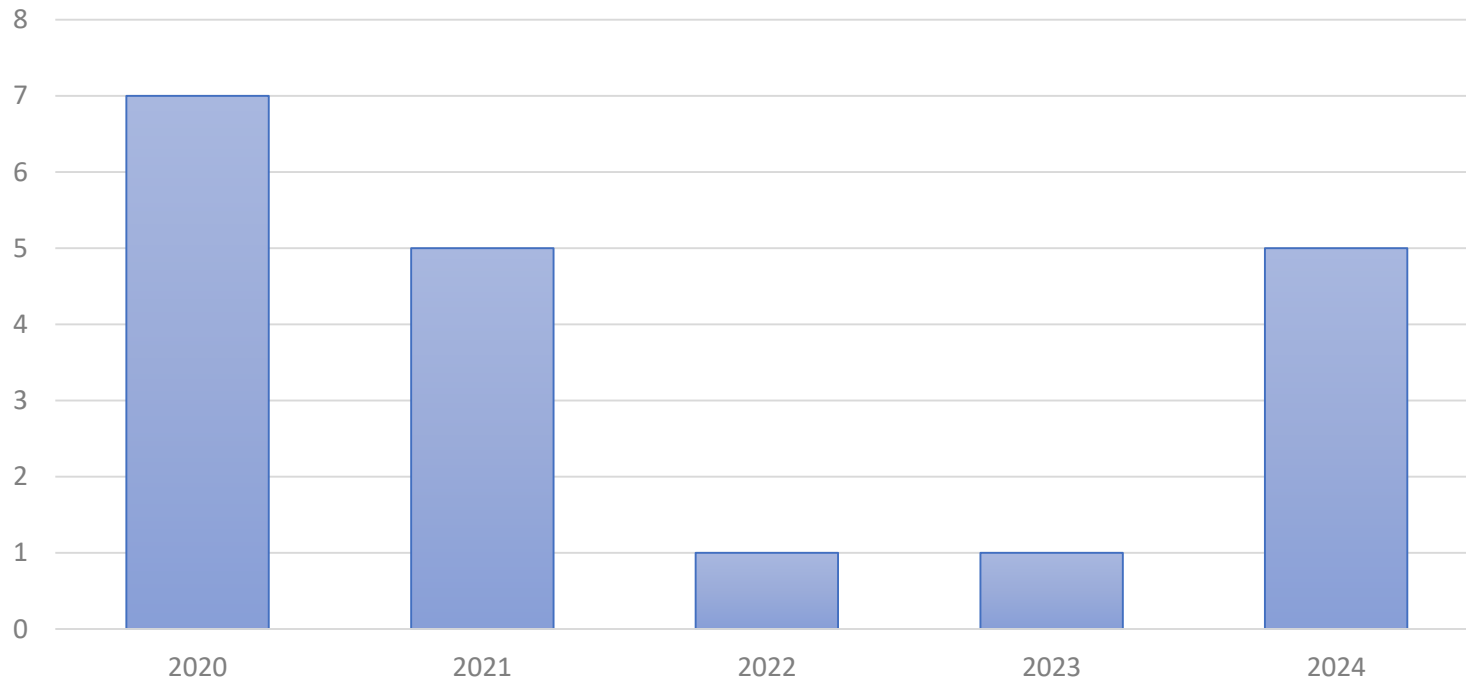
Les valeurs limites d'émissions de polluants de la chaufferie sont fixées par l'arrêté préfectoral du 12 juin 2012

Suivi des émissions atmosphérique en 2023 :



Suivi des incidents

- En 2023 : 1 incident
- En 2024 : 5 incidents (dont 4 hors saison de chauffe)
 - Casse des points faibles à cause de la mise en contrainte du réseau lors des travaux du Sytral
 - Une fuite causée par un tiers



Suivi des fuites

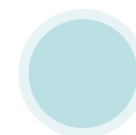
Date	Nature	Localisation	Durée (heures)	Durée (jours)	Nombre de sous-stations / abonnés	Nombre de logements impactés
21/6/2024	FUITE RESEAU CAUSEE PAR UN TIERS	Réseau complet	10 heures (de 14h à 00h00) 24h	0,4	9	672
24/6/2024	FUITE RESEAU	croisement Dimitrov / Paul Eluard	10 heures (de 14h à 00h00) 24h	0,42	1	0
22/6/2024	FUITE RESEAU	Pas d'impact abonné				
19/7/2024	INTERRUPTION DE SERVICE PROLONGEE	Dévoisement tram T9	96 h	2	20	2040
12 et 13 /09/2024	FUITE RESEAU	Rue AUDIN ENTPE et ENSAL	8:30	0,25	8	787



Temps d'interruption
max SST
139 heures



Temps d'interruption
min SST
10 heures

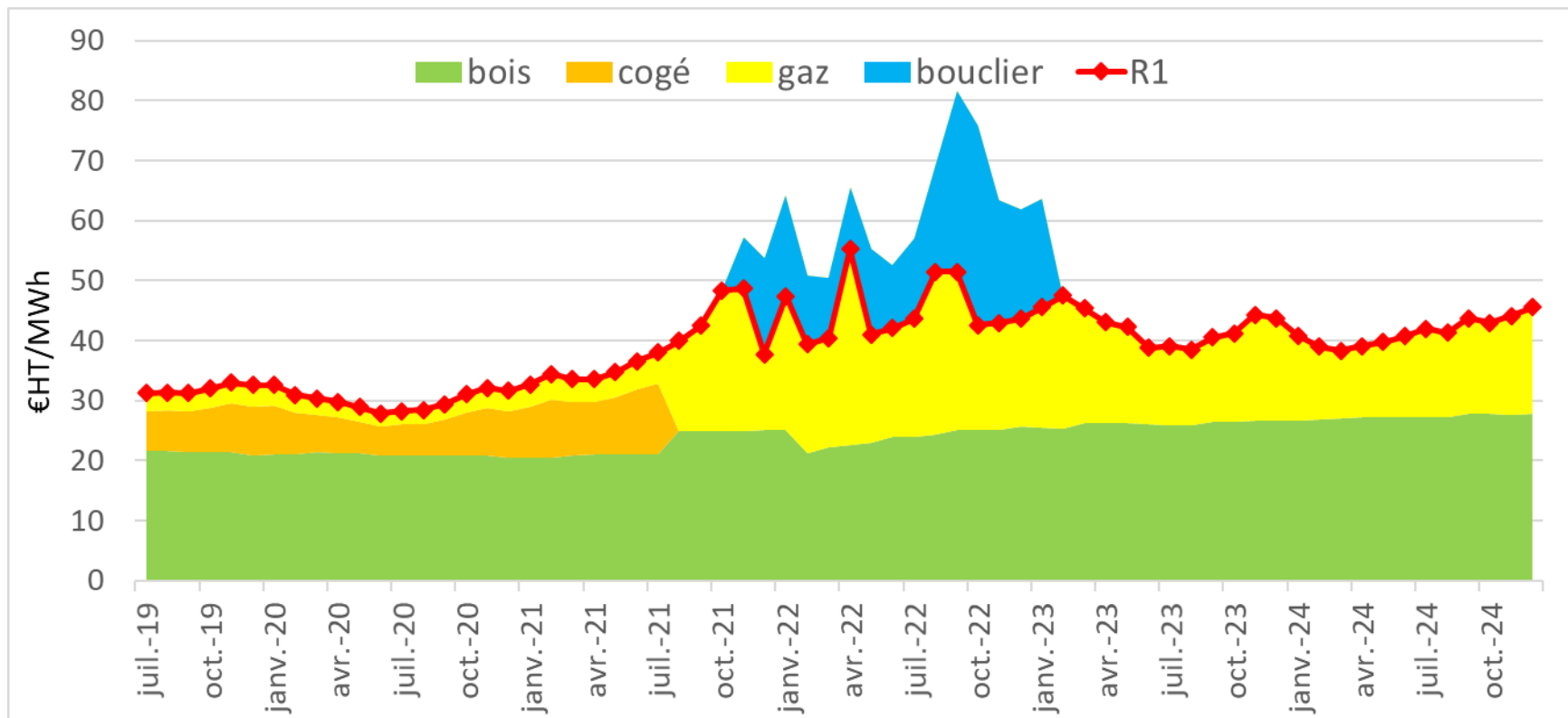


Temps d'interruption
moyen SST
20,8 heures

Tarifs

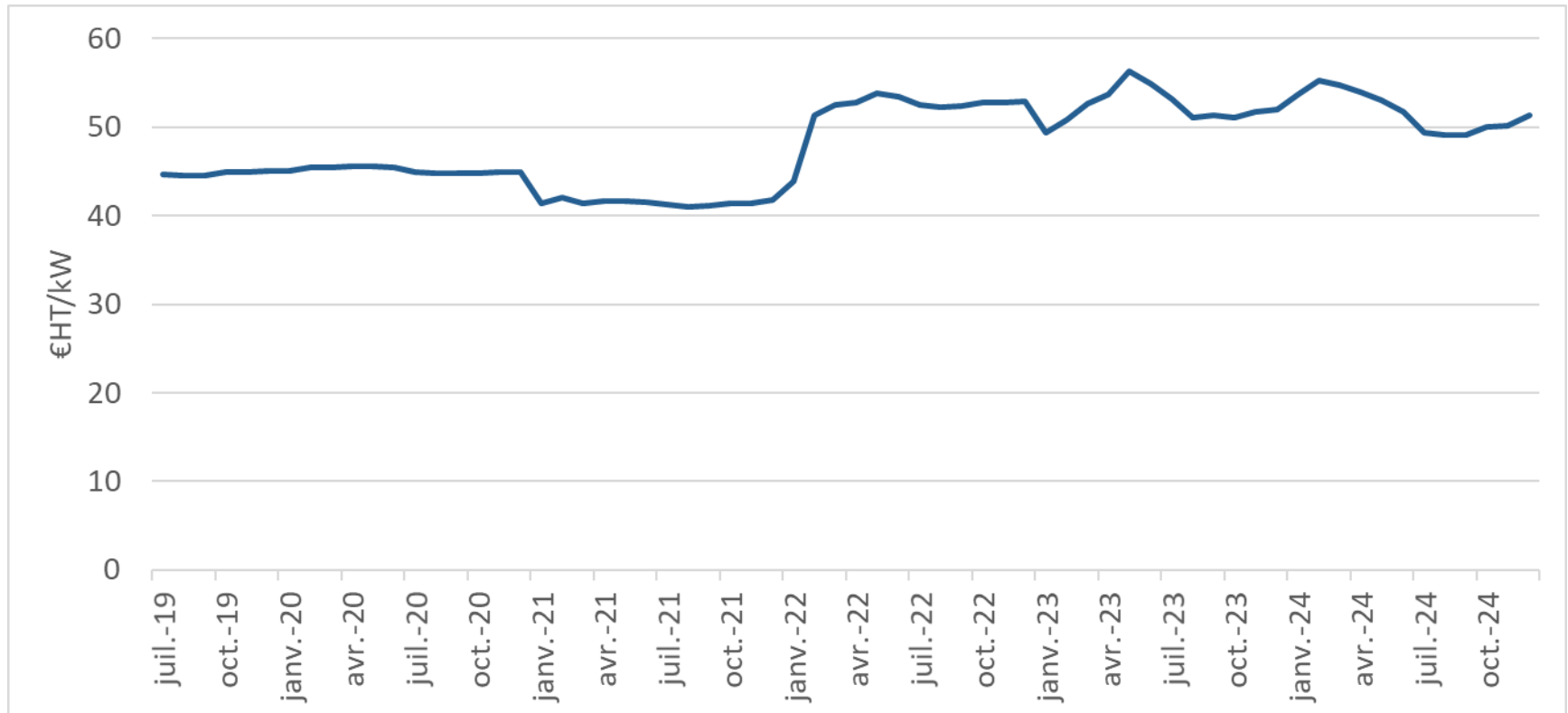


Évolution du tarif R1 (part variable en €/MWh)



- Hausse du prix du gaz en 2024
- Stabilité du prix du bois

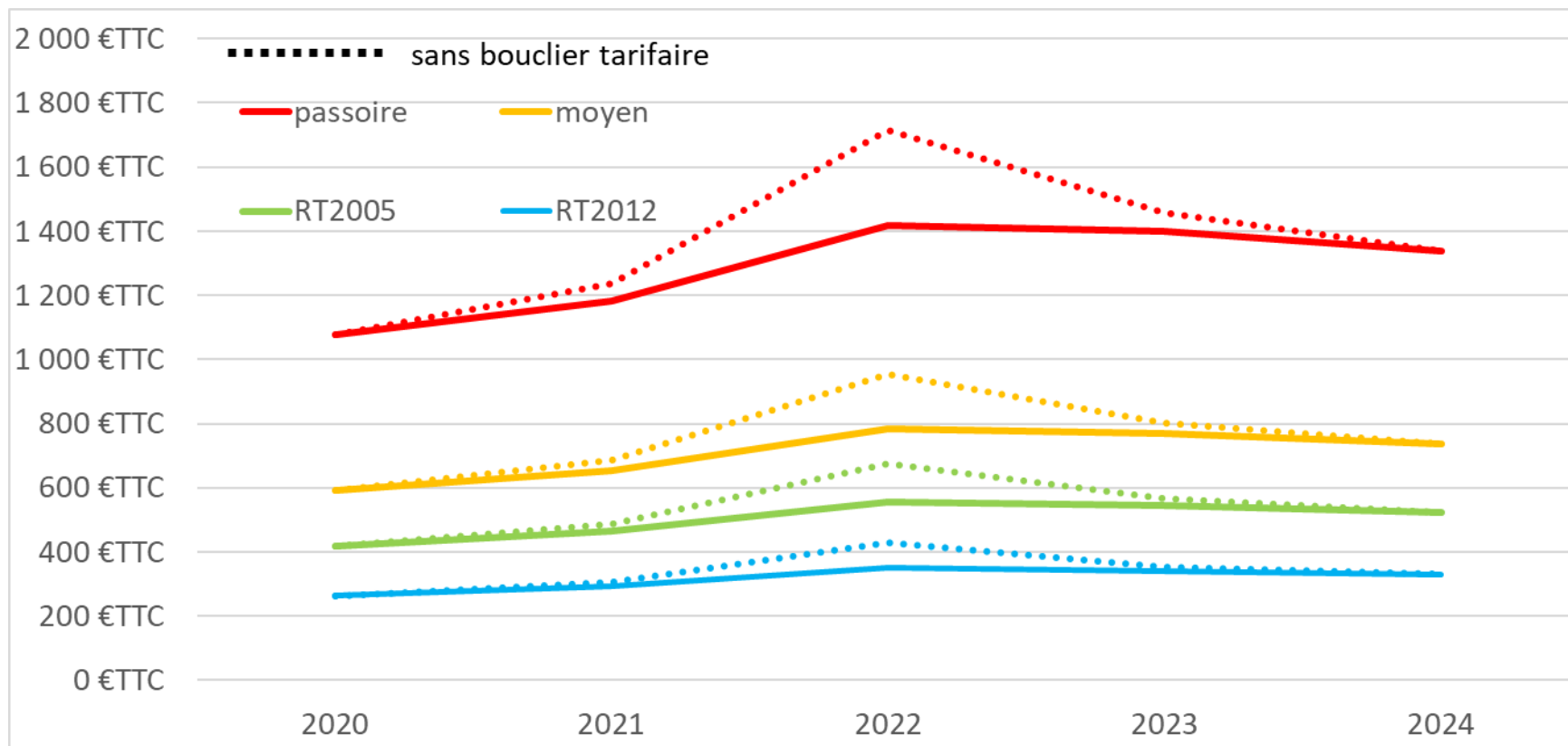
Évolution du tarif R2 (abonnement en €/kW)



- Palier tarifaire au 1^{er} janvier 2022 : hausse du R24 (investissement)
- Les fluctuations en 2023 et 2024 sont dues au R21 (électricité) impacté par la forte variation des cours de l'électricité

Évolution de la facture annuelle pour un logement type

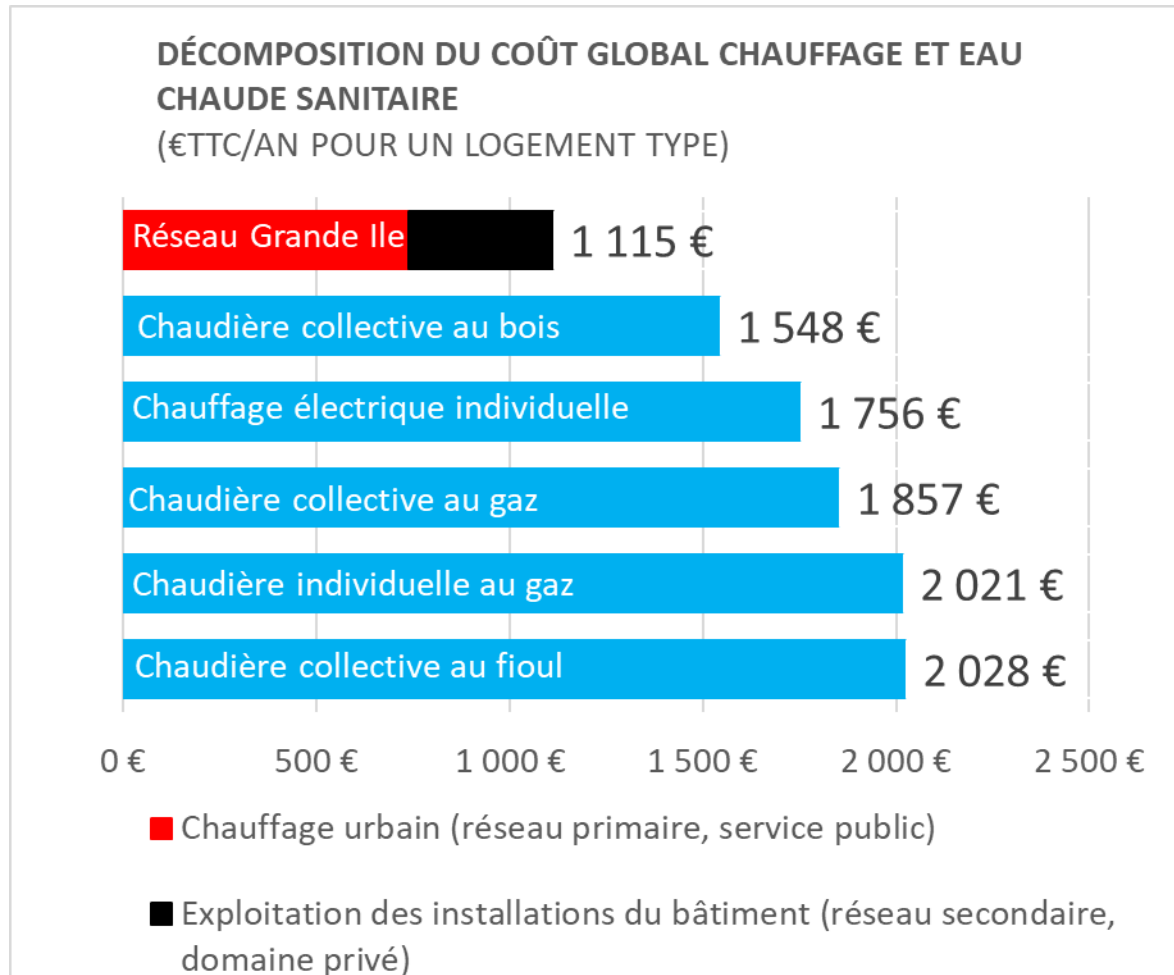
Chauffage/ECS, rigueur moyenne (2150 DJU), 70m², 3 personnes, bâtiment de 60 logements suivant le type d'isolation



- Analyse sur la base de consommations mensuelles types pour une rigueur climatique moyenne
- Entre 2022 et 2023, facture stable (en considérant le bouclier tarifaire)
- Entre 2023 et 2024, baisse de l'ordre de 4%

Coût global du chauffage et de l'eau chaude sanitaire

Comparaison du coût des différents modes de chauffage en 2024
(€TTC par an pour un logement type)

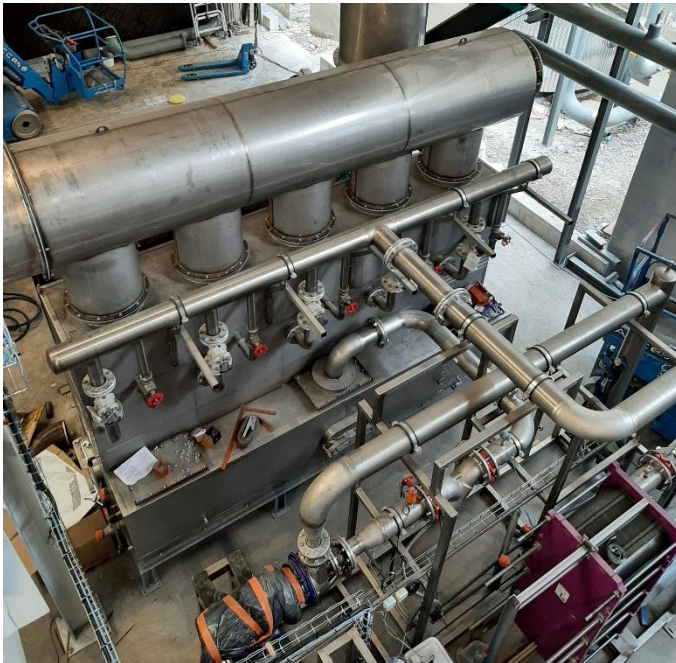


Travaux et Développement



Travaux en chaufferie

- Mise en fonctionnement de la condensation thermodynamique sur les fumées des chaudières biomasse en 2023
 - Réduction des rejets atmosphériques
 - Amélioration du rendement des chaudières
 - Augmentation de la puissance EnR installée de **13%** (+3,3 MW)

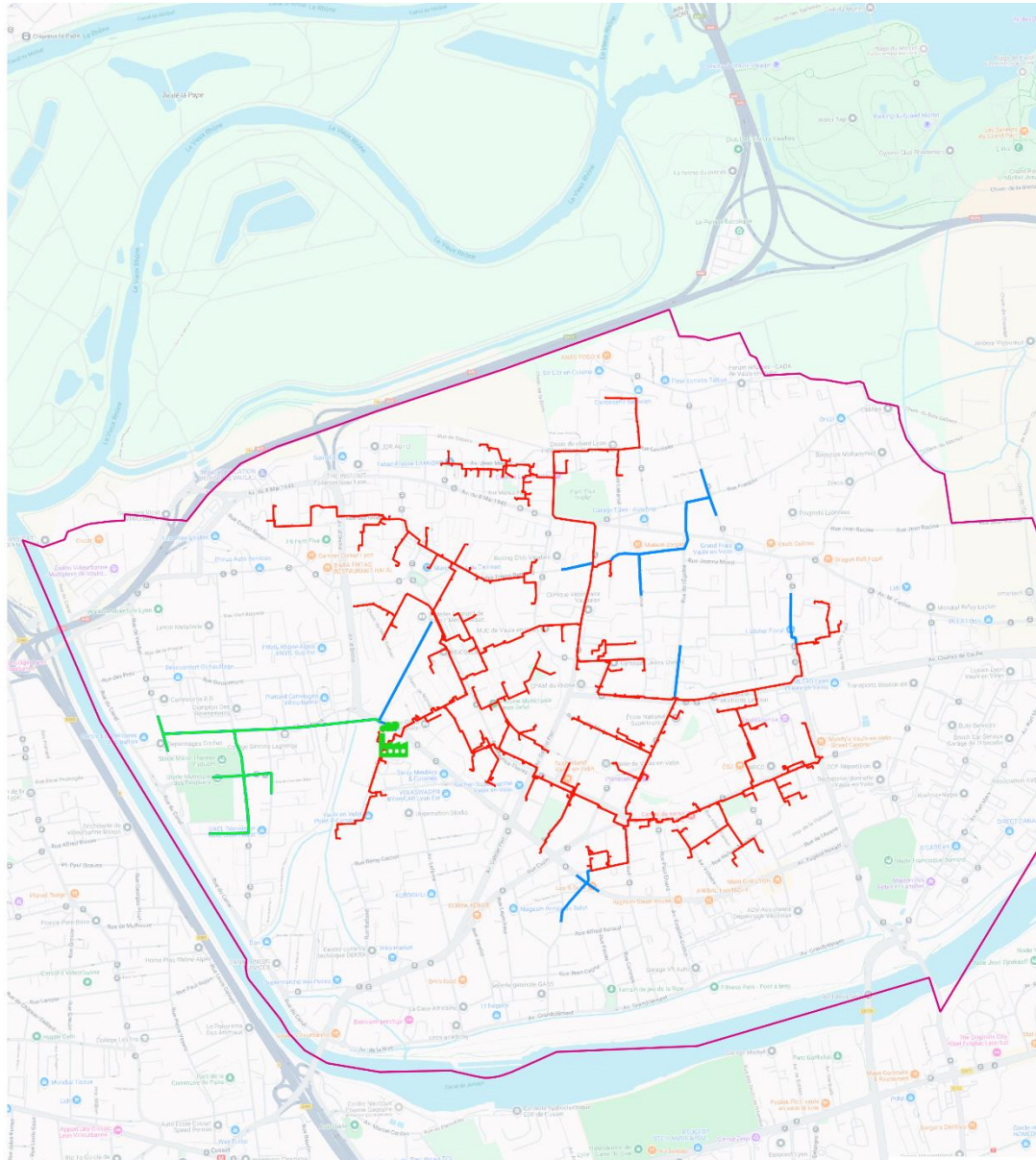


Un des trois systèmes *Terraos* permettant de récupérer de l'énergie sur les fumées



Installations de trois pompes à chaleur associées aux *Terraos*

Le développement du réseau à terme



Réseau au terme du développement prévisionnel (2034) :

- 30 km en linéaire
- 225 points de livraison

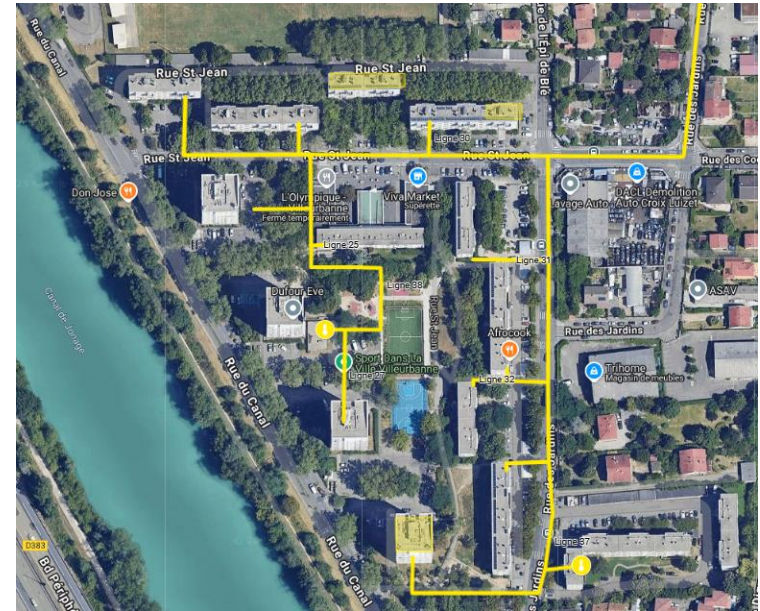
Légende :

- Réseau existant
- Zac Saint jean
- Projet réseau

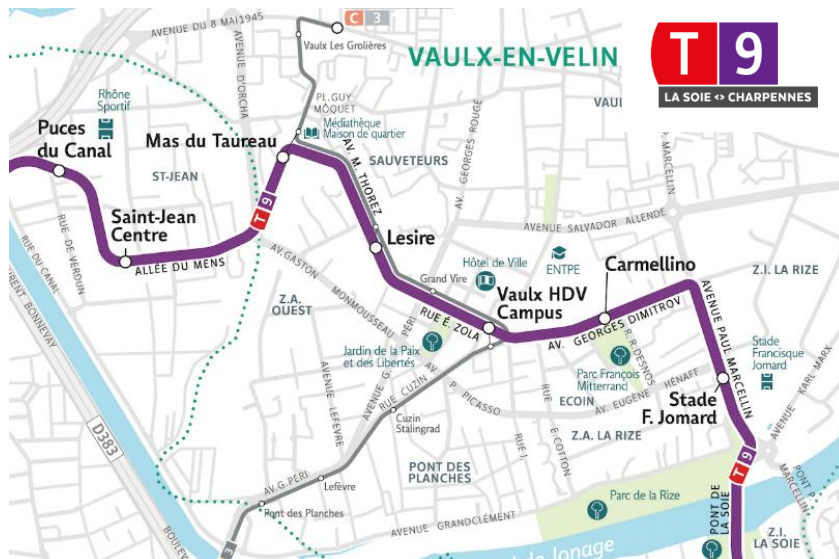


Perspectives pour 2025

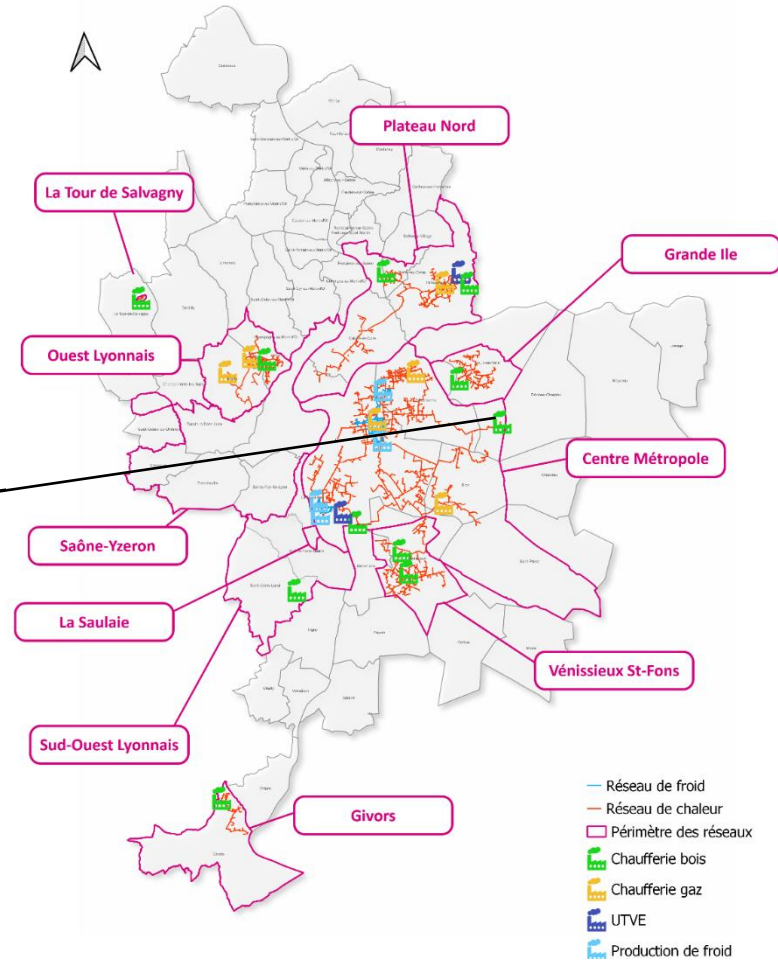
- Continuer l'extension du réseau vers le quartier Saint-Jean (Villeurbanne)
 - Travaux depuis octobre 2024
 - Raccordement du collège Simone Lagrange
 - Raccordement résidence St-Jean



- Les travaux préparatifs liés à l'arrivée du tram T9 sont terminés



Une nouvelle chaufferie biomasse à Vaulx-en-Velin



- Mise en service en 2026 d'une nouvelle chaufferie biomasse de 50 MW au Carré de Soie pour le réseau de chaleur Centre-Métropole
- Taux d'EnR&R du réseau augmenté de 62 à 72%

Informations diverses



Communication sur l'année 2024

- Dans la continuité du comité des usagers de 2023, ont été organisés :
 - 3 **visites de la chaufferie** avec les participants du comité usagers, des habitants, et des scolaires (lié à l'action Défi Class'Energie de l'ALEC)
 - Accueil et encadrement de stagiaires de 3^{ème} chaque année
 - Réunions spécifiques avec les bailleurs et les copropriétés
 - Visite de la chaufferie par les étudiants de l'ENTPE

Portail abonné : <https://espace-clients.dalkia.fr/>

Site internet : <https://www.chauffageurbain.grandeile.grandlyon.com/>



MENU

Chauffage urbain
GRANDLYON Grande Île par dalkia

www.dalkia.fr



Contact



Espace client



Le réseau de chaleur Grande île

Le réseau de chaleur Grande île est exploité par la société V3E, délégataire de service public. Le réseau fournit chauffage et eau chaude sanitaire aux bâtiments et logements raccordés.

En savoir plus

UN PROJET DE LA MÉTROPOLE DE LYON

LE RÉSEAU DE CHAUD

UN RÉSEAU DURABLE

NOS SERVICES

ACTUALITÉS

Actualités

18 MAR 2025 Écogestes : Dégagez l'espace devant les radiateurs

Le saviez-vous ?

Ne placez pas de meubles ou de rideaux devant les radiateurs et évitez d'y faire sécher du linge. 🪑 La chaleur pourra ainsi se diffuser librement dans les pièces. 🌿 Pour éviter le gaspillage d'énergie, adoptons les gestes utiles. 📌

ACTUALITÉS

21 MAR 2025 Intervention pour réparation de fuite sur le réseau de Vaulx-velin les lundi 24 et mardi 25 mars

18 MAR Écogestes : Dégagez l'espace devant les radiateurs

Lettre usager annuelle



LA LETTRE DE VOTRE RÉSEAU DE CHALEUR GRANDE ÎLE

Numéro 3 - Mars 2023

Le Mot

Le chauffage urbain, performant, modulaire et compact

Le 2023, le développement du réseau de chaleur se poursuit sur toute l'étendue des sites chauffés. Les sites chauffés sont les Châtreaux de Sorelle, qui intègre une à priori passives et les Châtreaux de la Tour, avec une unité de production de chaleur dans un bâtiment existant.

À Vaulx-en-Velin pour le site des Châtreaux de Sorelle et à Vaulx-en-Velin pour le site des Châtreaux de la Tour. Les sites sont en service dès début de l'année.

Face à l'augmentation des coûts de production et de distribution de gaz, nous continuons de travailler à l'optimisation de nos réseaux, de nos équipements et de nos services.

Enfin, nous continuons à travailler à l'optimisation de nos services et de nos équipements.

Le chauffage urbain est une solution performante et durable pour chauffer les bâtiments.

Enfin, nous continuons à travailler à l'optimisation de nos services et de nos équipements.

Enfin, nous continuons à travailler à l'optimisation de nos services et de nos équipements.

Enfin, nous continuons à travailler à l'optimisation de nos services et de nos équipements.

Enfin, nous continuons à travailler à l'optimisation de nos services et de nos équipements.

Enfin, nous continuons à travailler à l'optimisation de nos services et de nos équipements.

L'ACTU

Grande Île, lauréat du label Écoreseau

Alimenté à 78 % par des énergies renouvelables et de récupération, le chauffage urbain Grande Île vient d'être pour la 3ème année consécutive le label Écoreseau de chaleur remis par l'association Amorce.

Ce label récompense les réseaux de chaleur alimentés à plus de 50 % par des énergies renouvelables. Un fait qui témoigne de la qualité de la production et de l'innovation des usagers et des abonnés.

Les travaux sont quasiment terminés et le chauffage urbain Grande Île est en service dès début de l'année.

Ces derniers mois, l'équipe travaux de V3E a été mobilisée pour :

• l'installation de 3 boîtes de stockage de plus de 50 m³ de gaz naturel pour améliorer la performance énergétique et l'empreinte carbone des sites.

• la mise en service de la chaufferie de Vaulx-en-Velin, qui permettra de produire de la chaleur encore plus propre et de meilleure qualité.

• la mise en service de la chaufferie de Vaulx-en-Velin, qui permettra de produire de la chaleur encore plus propre et de meilleure qualité.

• la mise en service de la chaufferie de Vaulx-en-Velin, qui permettra de produire de la chaleur encore plus propre et de meilleure qualité.

• la mise en service de la chaufferie de Vaulx-en-Velin, qui permettra de produire de la chaleur encore plus propre et de meilleure qualité.

• la mise en service de la chaufferie de Vaulx-en-Velin, qui permettra de produire de la chaleur encore plus propre et de meilleure qualité.

• la mise en service de la chaufferie de Vaulx-en-Velin, qui permettra de produire de la chaleur encore plus propre et de meilleure qualité.

• la mise en service de la chaufferie de Vaulx-en-Velin, qui permettra de produire de la chaleur encore plus propre et de meilleure qualité.

• la mise en service de la chaufferie de Vaulx-en-Velin, qui permettra de produire de la chaleur encore plus propre et de meilleure qualité.

Labellisation



Nous sommes lauréats du label :

Objectifs

Un label visant à récompenser les réseaux de chaleur dont les performances exemplaires contribuent au développement de la filière et à la valorisation des collectivités locales qui assurent la maîtrise de ce service public.



3 critères d'obtention

Environnemental : réseau alimenté par + de 50% d'énergies renouvelables et de récupération (EnR&R)

Économique : facture globale pour l'utilisateur inférieure à la solution de référence

Social : un service public transparent et l'existence d'un lieu de concertation avec les abonnés et les usagers

En décembre 2024, le réseau de chaleur *Grande île* a reçu le *label éco-réseau de chaleur*, délivré par l'association *AMORCE**,



Le label récompense les réseaux de chaleur les plus vertueux sur les plans environnemental, économique et social

* AMORCE : Premier réseau français d'information, de partage d'expériences et d'accompagnement des collectivités et acteurs locaux en matière de transition énergétique, de gestion territoriale des déchets et de gestion durable de l'eau

Nous restons à votre écoute, pour plus d'informations ou pour nous contacter :



<https://www.chauffageurbain.grandeile.grandlyon.com/>



reseauxdechaleur@grandlyon.com

**Chauffage
urbain**

MÉTROPOLE

GRAND

LYON

Grande île par  **dalkia**
GROUPE EDF



A vos questions